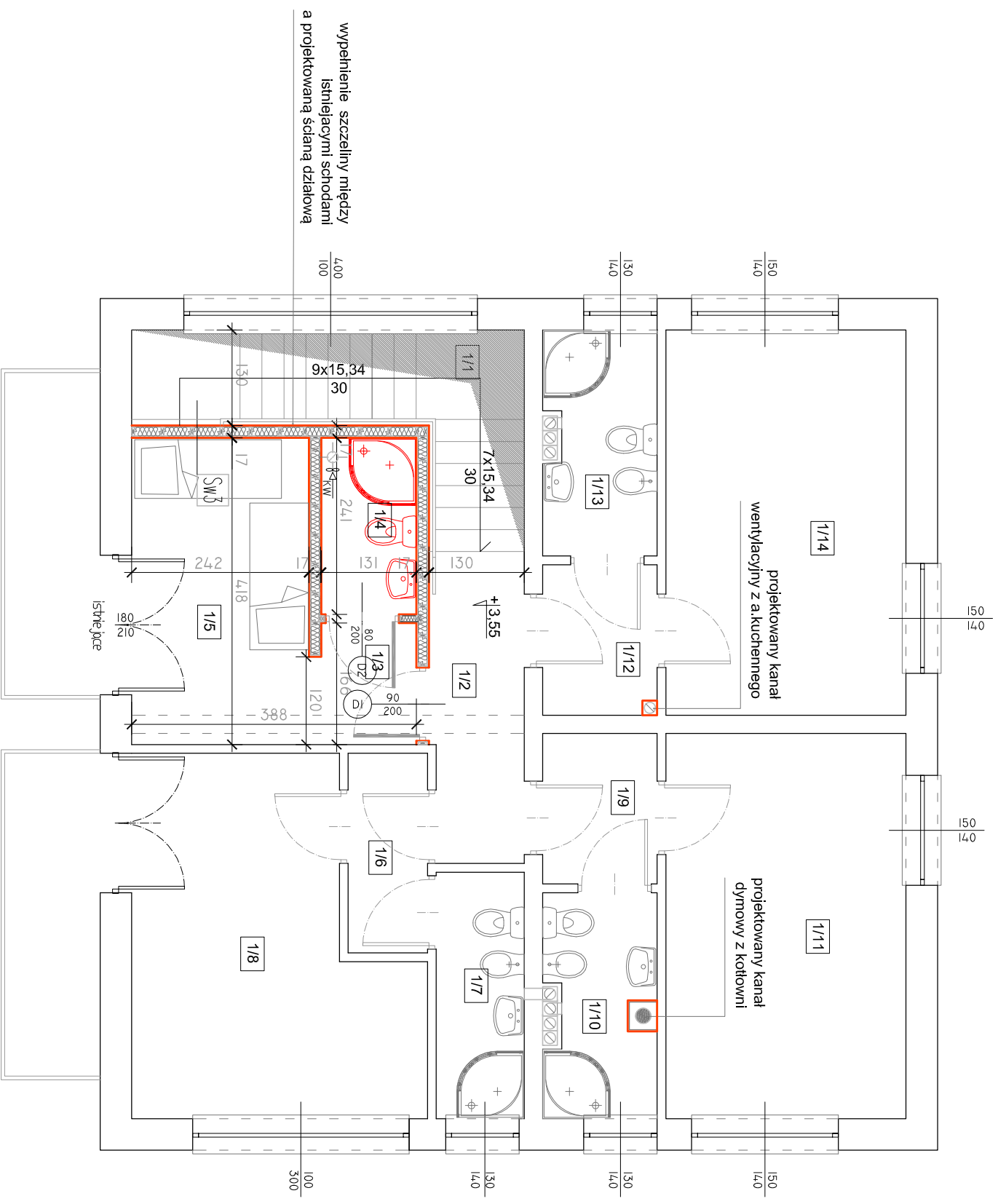


RZUT PIĘTRA I

skala 1:75



wypełnienie szczeliny między
istniejącymi schodami
a projektowaną ścianą działową

- LEGENDA :**
- ściany istniejące
 - ściany projektowane
 - część do rozdzielni / wyburzenia

ZESTAWIENIE POWIERZCHNI UŻYTKOWEJ PODDASZA:	
1/1	Klatka schodowa. gres 11,42m ²
1/2	Korytarz gres 5,36m ²
1/3	Przedpokój wyk. dywan. 2,34m ²
1/4	Lazienka gres 3,11m ²
1/5	Pokój wyk. dywan. 9,91m ²
1/6	Przedpokój gres 4,02m ²
1/7	Lazienka wyk. dywan. 16,64m ²
1/8	Pokój wyk. dywan. 3,15m ²
1/9	Przedpokój gres 4,40m ²
1/10	Lazienka wyk. dywan. 17,17m ²
1/11	Pokój wyk. dywan. 3,15m ²
1/12	Przedpokój gres 4,59m ²
1/13	Lazienka wyk. dywan. 17,17m ²
1/14	Pokój gres 105,37 m ²
POWIERZCHNIA UŻYTKOWA PODDASZA W SUMIE: 105,37 m²	

SW3	Ściana wewnętrzna działowa
-	Farba emulsyjna
-	Preparat granulacyjny
2x1,25cm	Płyty kartonowo - gipsowe
Slupek konstr. - 4x12 cm co 40 cm	
12,0cm	-włna skalna między słupkami gr. 12,0cm
-	Paroizolacja os. stony pokój - folia pp
2x1,25cm	Płyty kartonowo - gipsowe
-	Preparat granulacyjny
-	Farba emulsyjna

Jednostka projektowa:
P R A C O W N I A
A R C H I T E K T U R Y
Jacek Jatkowski 15-483 Białystok ul. Fabryczna 24 lok.31

Investycja:
Przebudowa budynku gastronomicznego wraz ze zmianą sposobu użytkowania na usługi turystyczne - pokoje do wynajęcia
WOSIR - Szelment 2, 16-404 Dz. nr 14/78

Investor:
WOSIR SZELEMMENT SP. Z O.O.
Szelment 2, 16-404 Jeleniewo

Rysunek:
RZUT PIĘTRA I

Autor projektu: _____ Podpis: _____

mgr inż. arch. DANIEL KOZŁOWSKI
Upr. proj. w specjalności architektonicznej
bez ograniczeń Nr 14/PDOKK/2012

mgr inż. MAKGORZATA JAWORSKA
Upr. proj. - wyk. w spec. konstrukcyjnej
bez ograniczeń Nr PDL/0099/PWOK/13

data: 10/05/2017r. skala: 1:75 nr rys.: A-2