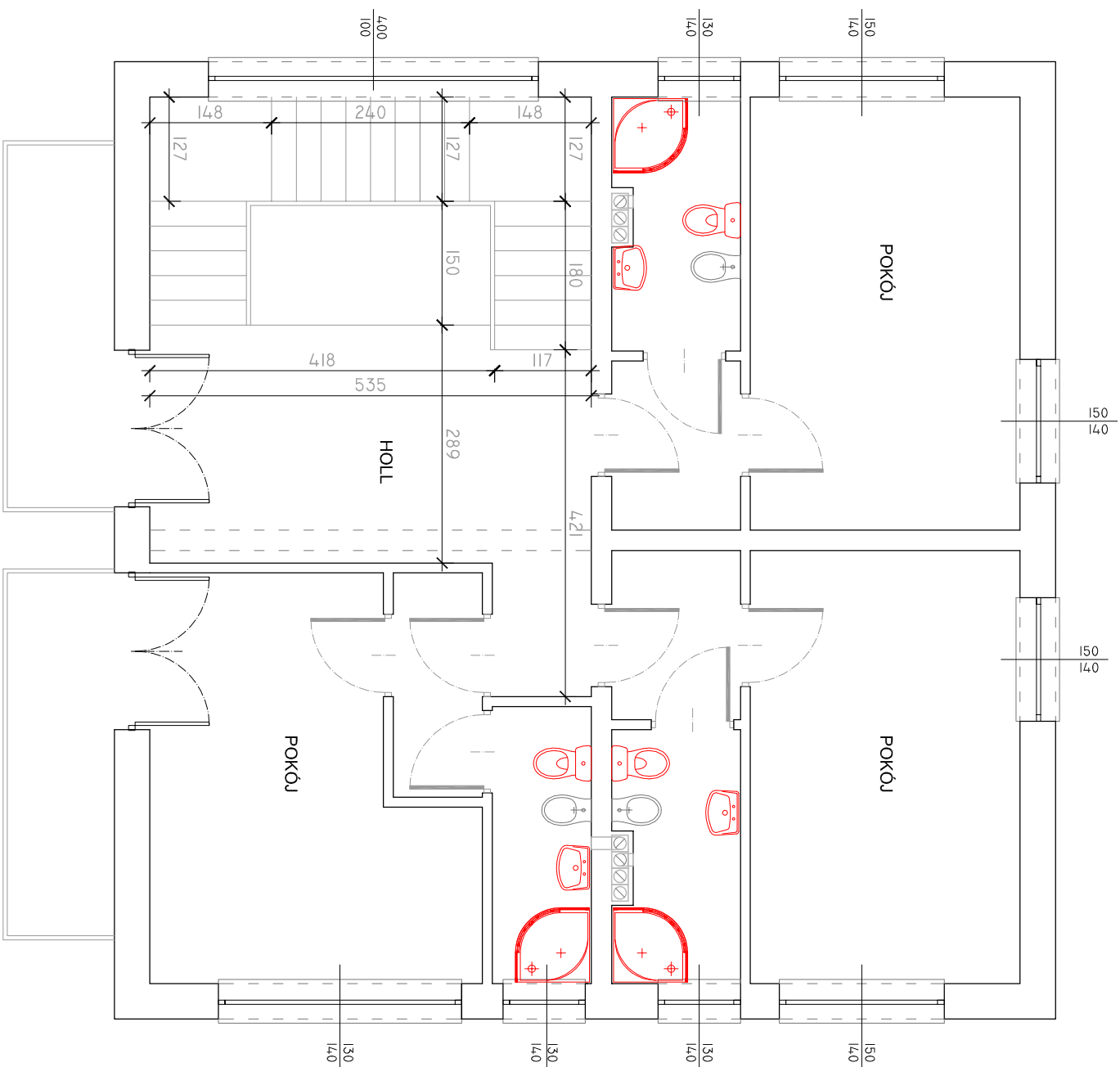


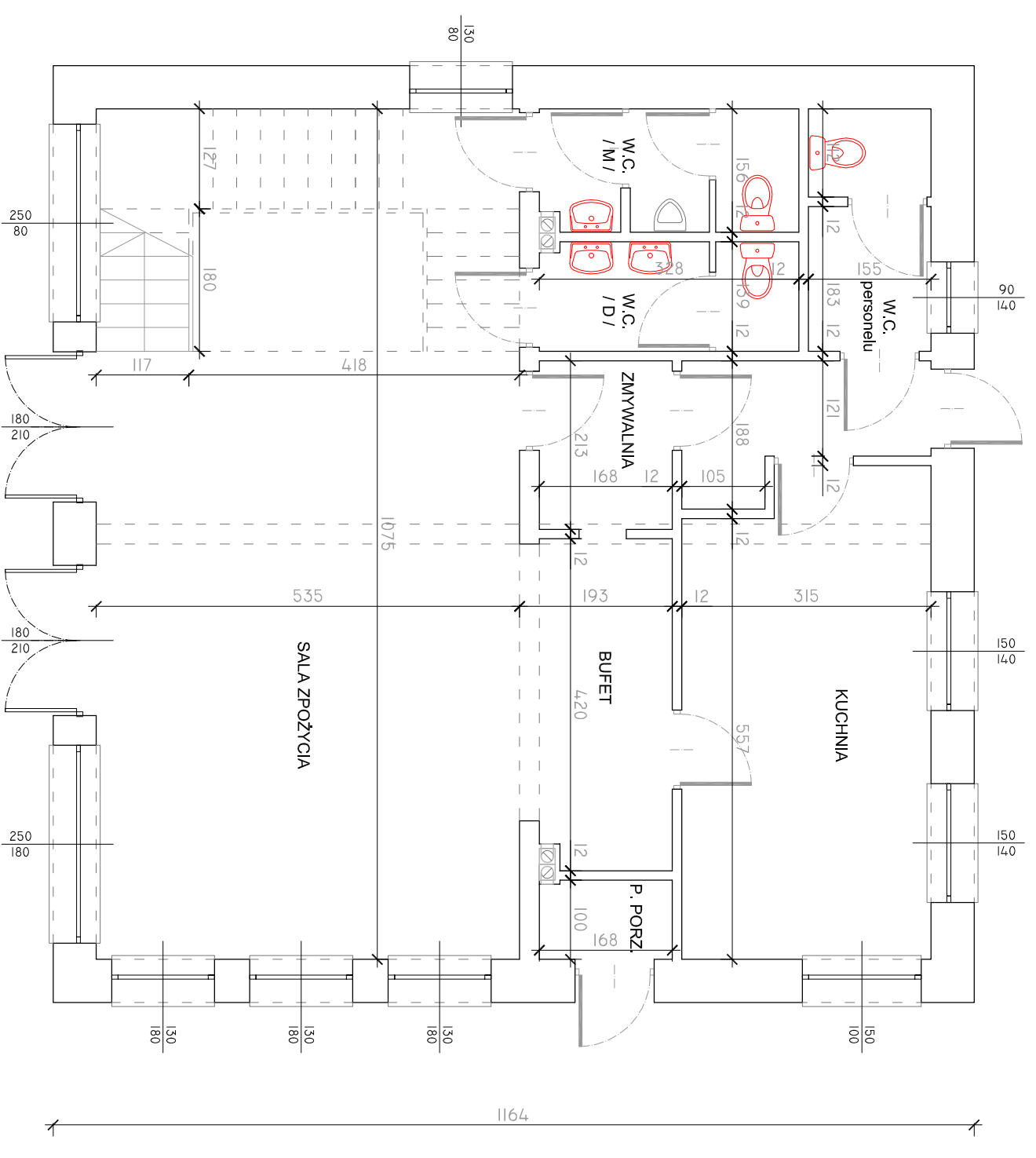
# RZUT PIĘTRA I

skala 1:75



# RZUT PARTERU

skala 1:75



Jednostka projektowa:		
<b>P R A C O W N I A</b>		
A R C H I T E K T U R Y		
Jacek Jatkowski 15-483 Białystok ul. Fabryczna 24 lok.31		
Inwestycja:		
Przebudowa budynku gastronomicznego wraz ze zmianą sposobu użytkowania na usługi turystyczne - pokoje do wynajęcia		
WOSiR - Szelment 2, 16-404 Dz. nr 14/78		
Inwestor:		
WOSiR SZELEMEN'T Sp. z o.o.		
Szelment 2, 16-404 Jeleniewo		
Rysunek:		
<b>RZUT PARTERU</b>		
Autor projektu		Podpis:
mgr inż. arch. DANIEL KOZŁOWSKI		
upr. proj. w specjalności architektonicznej bez ograniczeń Nr 14/PDOKK/2012		
data:	skala:	nr rys.:
10/05/2017r.	1:75	I-1