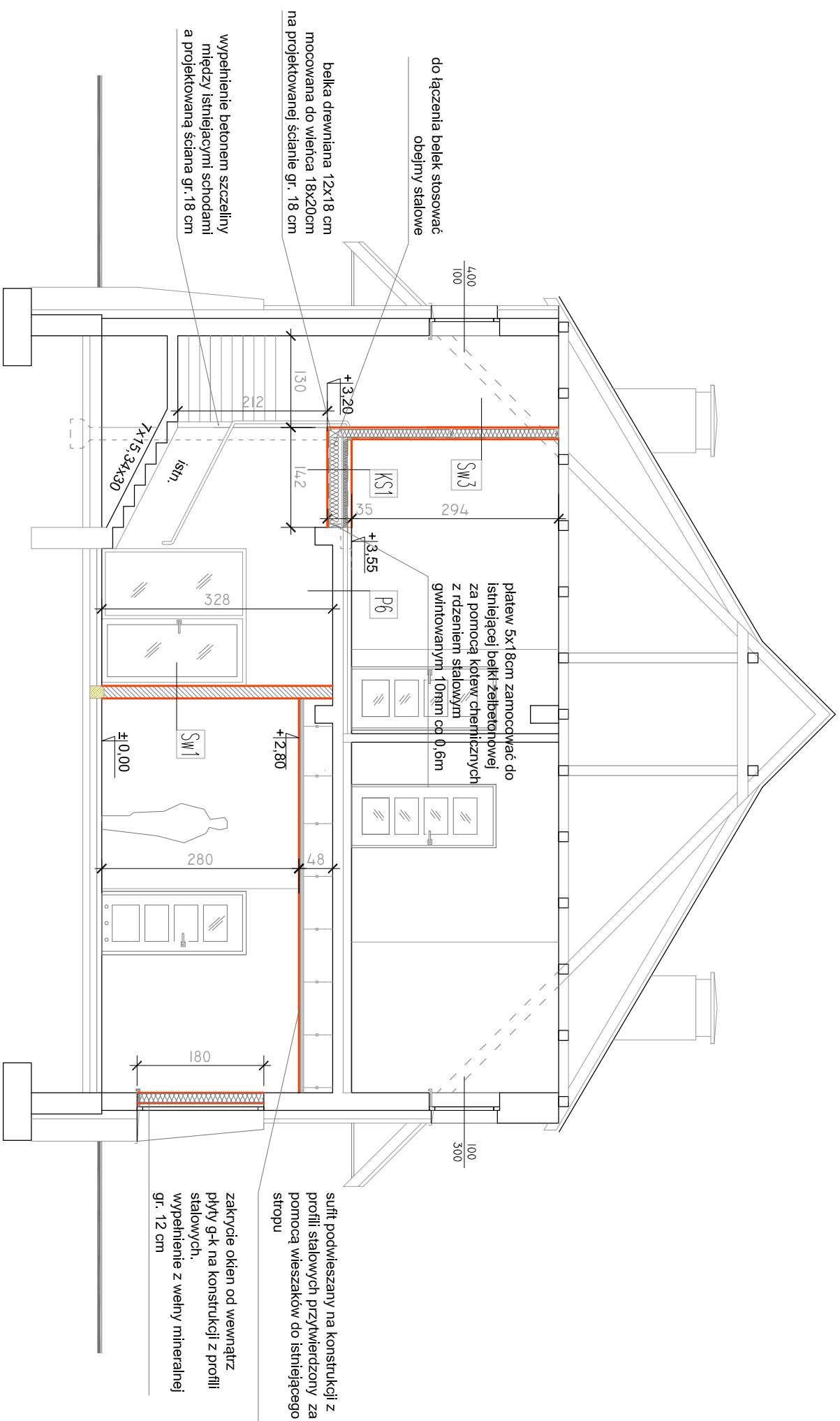


# PRZEKRÓJ A-A skala 1:75



<b>KS1</b>	Konstrukcja stropu
1,0 cm	Wykładzina dywanowa
0,5 cm	Włenka samopoziomująca
5,5 cm	Włenka betonowa – zbrojona siatką
-	Folia budowlana
5,0 cm	Słypsozn podłogowy
2,2cm	Płyta OSB
15,0cm	Włeno skłona między belkami
18,0cm	Belki stropowe 5x18 cm
-	Folia PE
2x1,25cm	Płyty g/k
-	Preparat granulujący
-	Farba emulsyjna

<b>P6</b>	Warstwy stropu istniejącego
1,0 cm	Wykładzina dywanowa
0,5 cm	Włenka samopoziomująca
4,5 cm	Włenka betonowa
-	Folia budowlana
6,0 cm	Słypsozn podłogowy
15,0cm	Strop żelbetowy
1,0cm	Tynk cementowo-wapienny

<b>SW1</b>	Ściana wewnętrzna działowa
-	Farba silikonowa / okładzina ścienna
-	Tynk cementowo-wapienny – gipsowy
-	Preparat granulujący
18,0 cm	Blotek – gazobeton
-	Preparat granulujący
-	Tynk cementowo-wapienny – gipsowy
-	Farba silikonowa / okładzina ścienna

<b>SW3</b>	Ściana wewnętrzna działowa
-	Farba emulsyjna
-	Preparat granulujący
2x1,25cm	Płyty kartonowo – gipsowe
12,0cm	Słupki konstr. – 4x12 cm co 40 cm
-	włeno skłona między słupkami gr. 12,0cm
-	Porozłożca os strony pokoiu – folia pp
2x1,25cm	Płyty kartonowo – gipsowe
-	Preparat granulujący
-	Farba emulsyjna

**LEGENDA :**

- ściany istniejące
- ściany projektowane
- część do rozbiłki / wyczerania

Jednostka projektowa:  
**P R A C O W N I A**  
A R C H I T E K T U R Y  
Jacek Jatkowski 15-483 Białystok ul. Fabryczna 24 lok.31

Inwestycja:

Przebudowa budynku gastronomicznego wraz ze zmianą sposobu użytkowania na usługi turystyczne - pokoje do wynajęcia  
WOSIR - Szehment 2, 16-404 Dz. nr 14/78

Inwestor: **WOSIR SZELEMINT SP. Z O.O.**

Szehment 2, 16-404 Jeleniewo

Rysunek: **Przekrój A-A**

Autor projektu: \_\_\_\_\_ Podpis: \_\_\_\_\_

mgr inż. arch. DANIEL KOZŁOWSKI  
Upr. proj. w specjalności architektonicznej  
bez ograniczeń Nr 14/PDOKK/2012

mgr inż. MAKGORZATA JAWORSKA  
Upr. proj. - wyk. w spec. konstrukcyjnej  
bez ograniczeń Nr PDL/009g/PWOK/13

data: 10/05/2017r. skala: 1:75 nr rys.: **A-3**