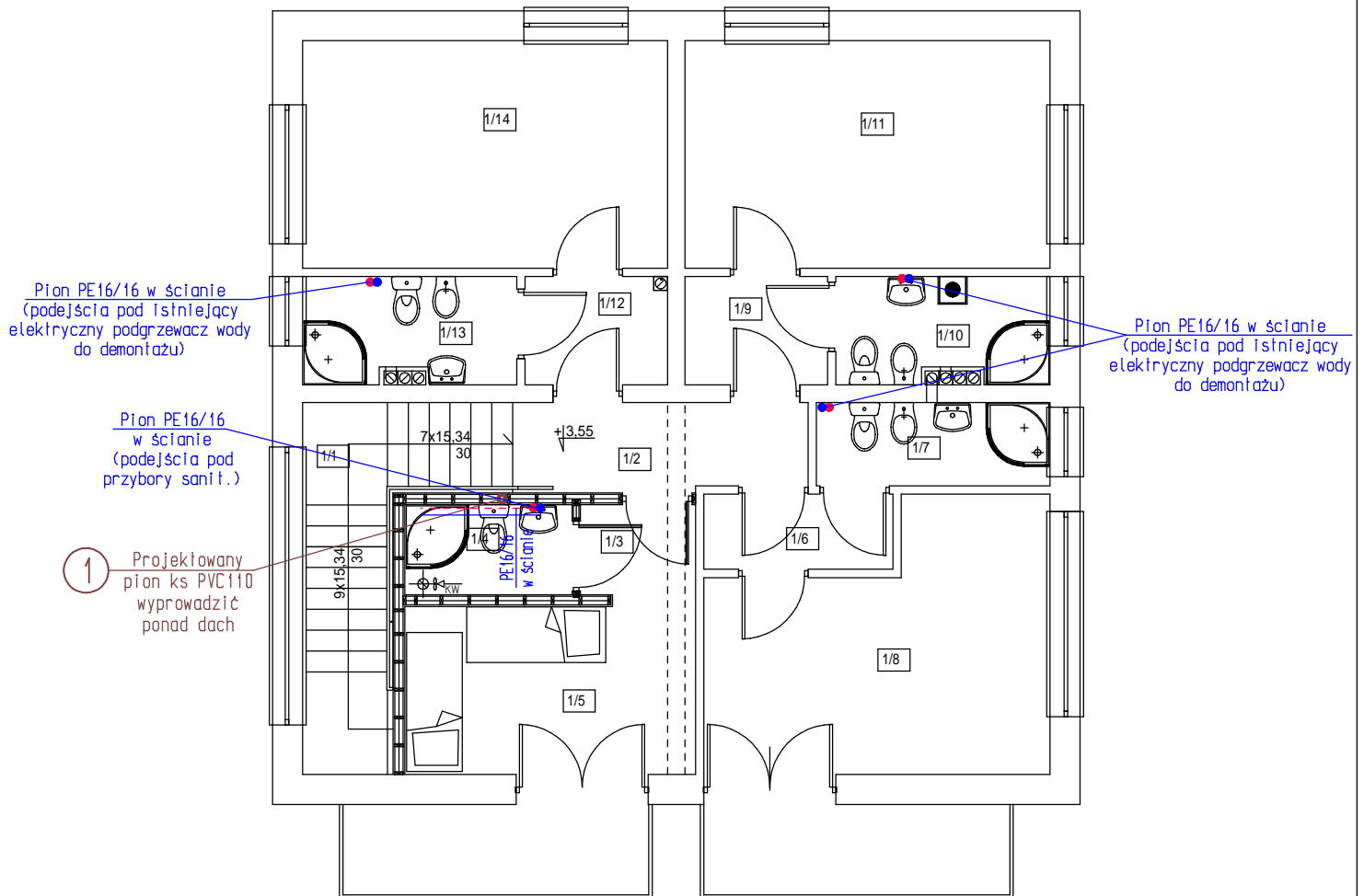


RZUT PODDASZA - INSTALACJA WOD-KAN



ZESTAWIENIE POWIERZCHNI UŻYTKOWEJ PODDASZA:

1/1	Klatka schodowa.	11,42m ²
1/2	Korytarz	5,36m ²
1/3	Przedpokój	2,34m ²
1/4	Łazienka	3,11m ²
1/5	Pokój	9,91m ²
1/6	Przedpokój	2,94m ²
1/7	Łazienka	4,02m ²
1/8	Pokój	16,64m ²
1/9	Przedpokój	3,15m ²
1/10	Łazienka	4,40m ²
1/11	Pokój	17,17m ²
1/12	Przedpokój	3,15m ²
1/13	Łazienka	4,59m ²
1/14	Pokój	17,17m ²

LEGENDA INSTALACJI

- wewnętrzna instalacja wody zimnej z rur PEX/AL/PE
- wewnętrzna instalacja wody ciepłej z rur PEX/AL/PE
- wewnętrzna instalacja kanalizacji sanitarnej -NISKOSZUMOWA

Nazwa rys.:Rzut poddasza - instalacja wod-kan		Rys.S2	
Objekt:Przebudowa budynku gastronomicznego wraz ze zmianą sposobu użytkowania na usługi turystyczne - pokoje do wynajęcia WOSiR - Szelment 2 dz. nr 14/78		Skala	1:100
		Data	10.05.2017
Autor projektu	Imię i nazwisko	Nr upr.	Podpis
	mgr inż. Marcin Pawłuszewicz	Bł/195/01	